



# 国の行政機関が発行するメールマガジンの なりすまし対策状況の調査結果 など

2022年2月18日

一般財団法人日本情報経済社会推進協会  
セキュリティマネジメント推進室  
高倉 万記子

# メールのなりすまし対策に使う技術

これらを設定していないメールは、受信者によっては迷惑メールとみなされたり、受信拒否されることがあります。



## S/MIME

電子証明書を利用  
なりすましを防いだり改ざん検知ができる技術

## SPF

電子メールの送信者の詐称を防ぐ技術



## DKIM

電子署名を利用した、電子メールの送信ドメインの認証技術

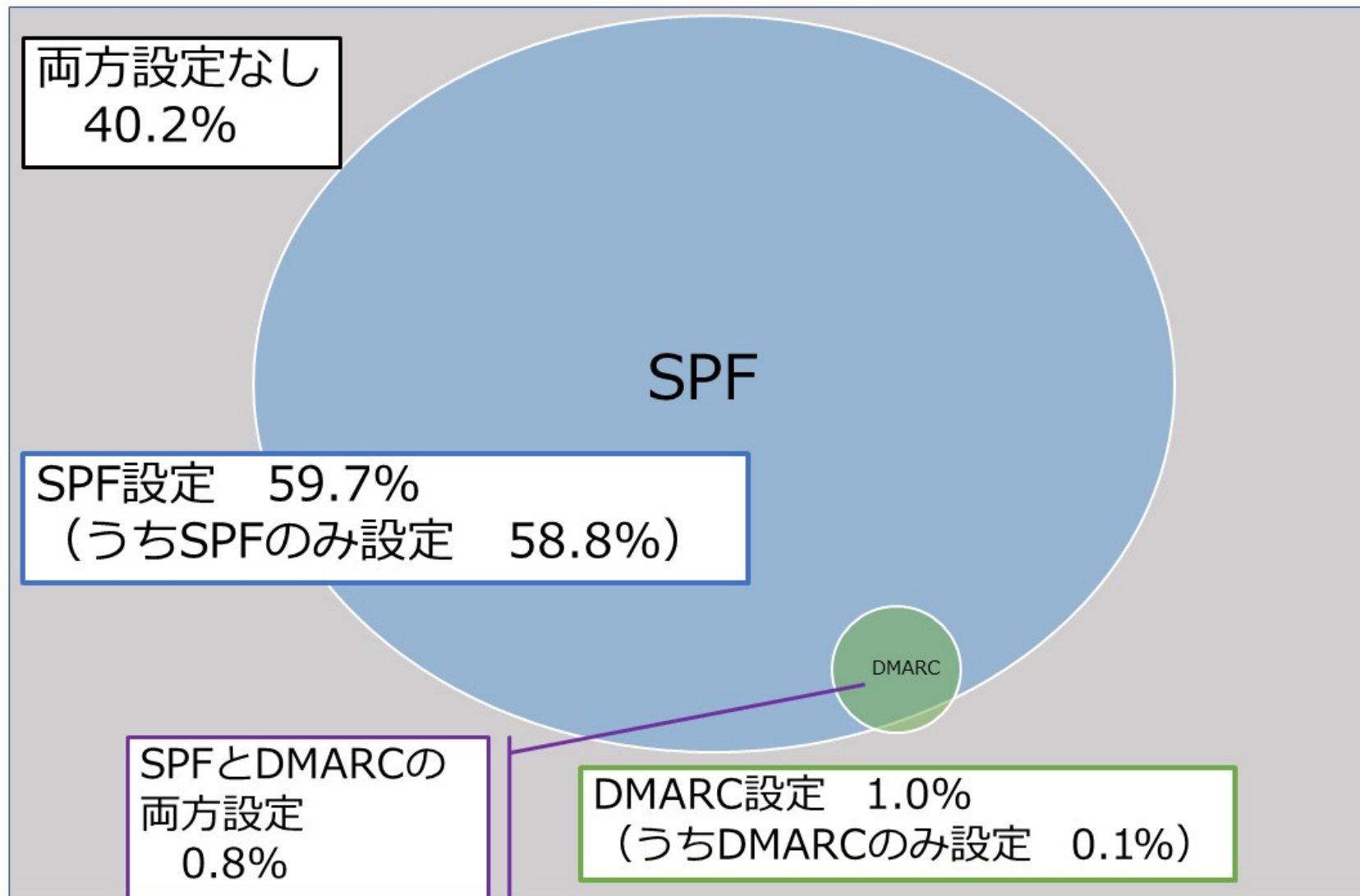
## DMARC

電子メールの送信者の詐称を防ぐ技術  
SPFやDKIMなどの送信ドメイン認証技術を利用して、  
送信者が詐称されたメールを受信側がどう扱うべきか宣言することができる  
英国政府や米国政府では詐称メールを駆除するように設定しており、  
迷惑メールの削減に貢献

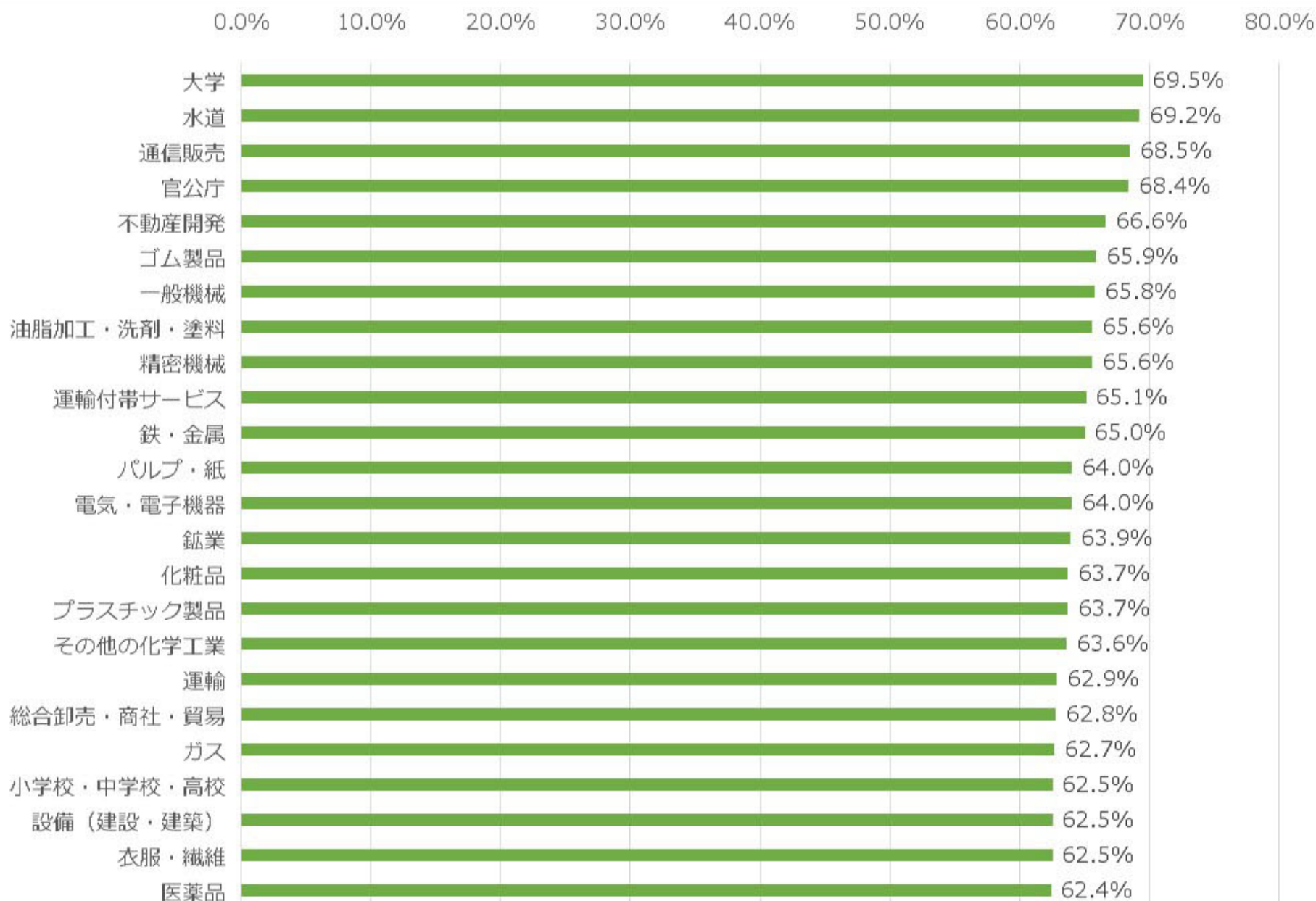


これら技術の普及のために、今までなりすまし対策の調査結果を  
発表してまいりました。

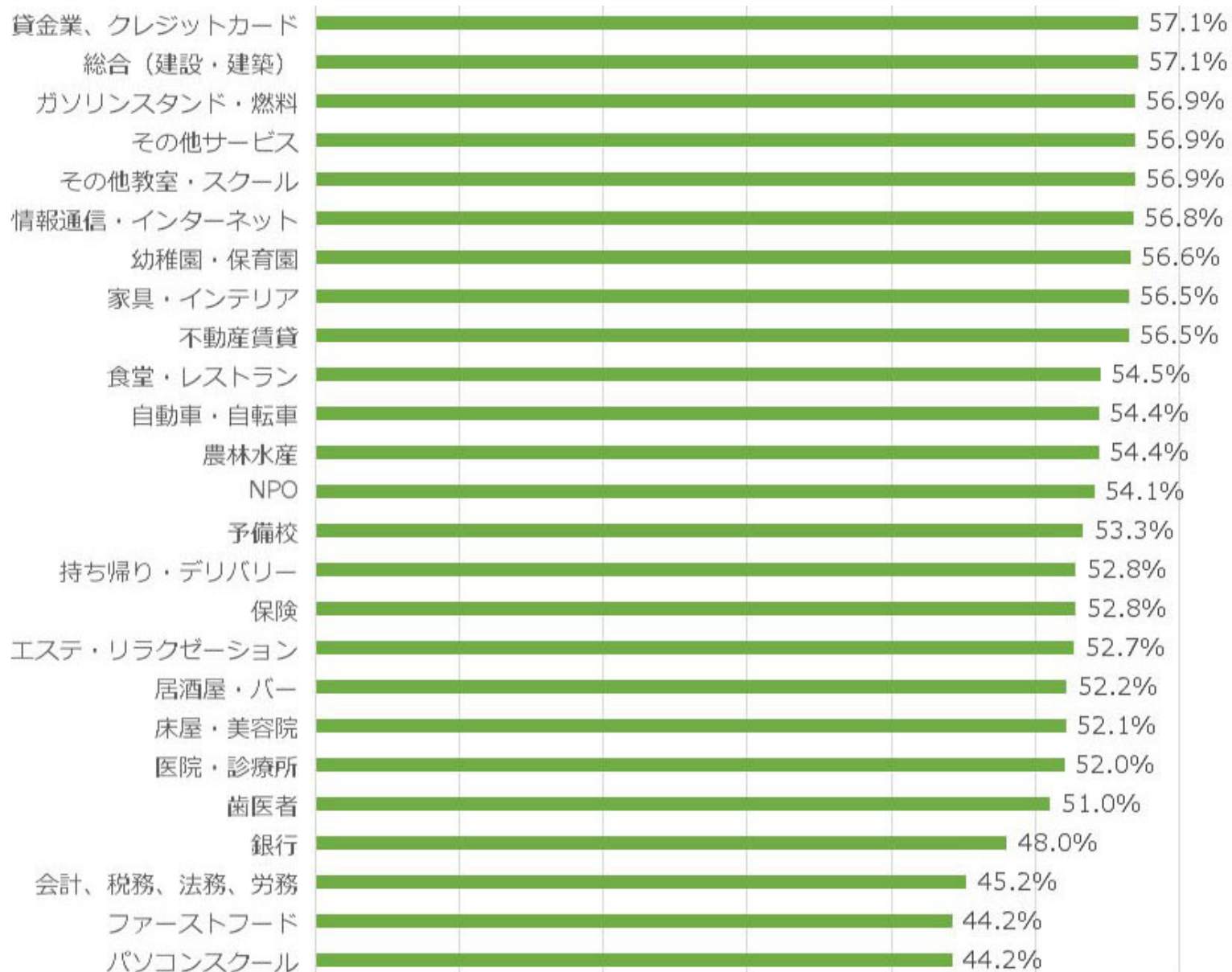
# 2018年2月 企業メールのなりすまし対策調査



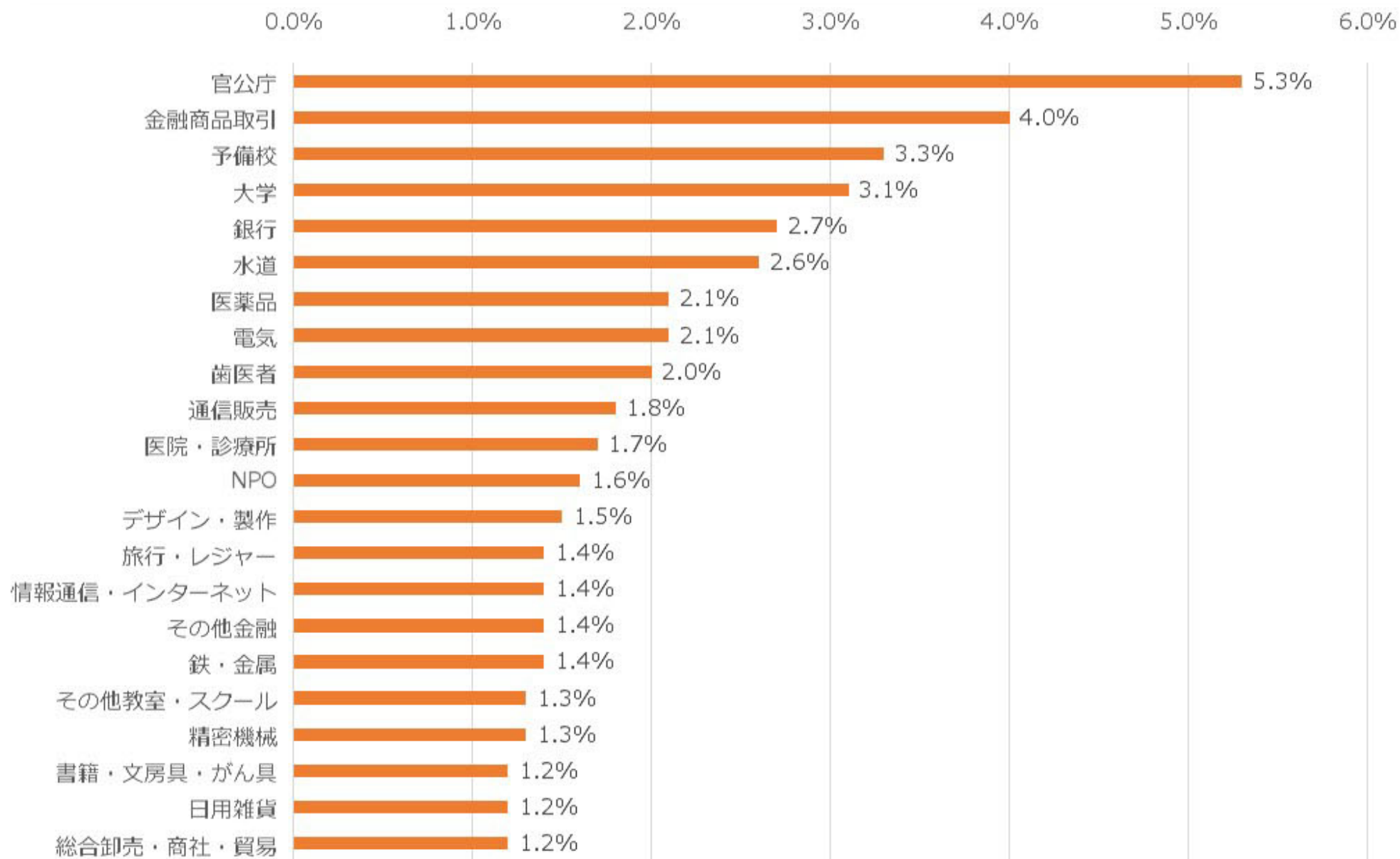
# 2018年2月企業メールのなりすまし対策調査（SPF）



# 2018年2月企業メールのなりすまし対策調査 (SPF)

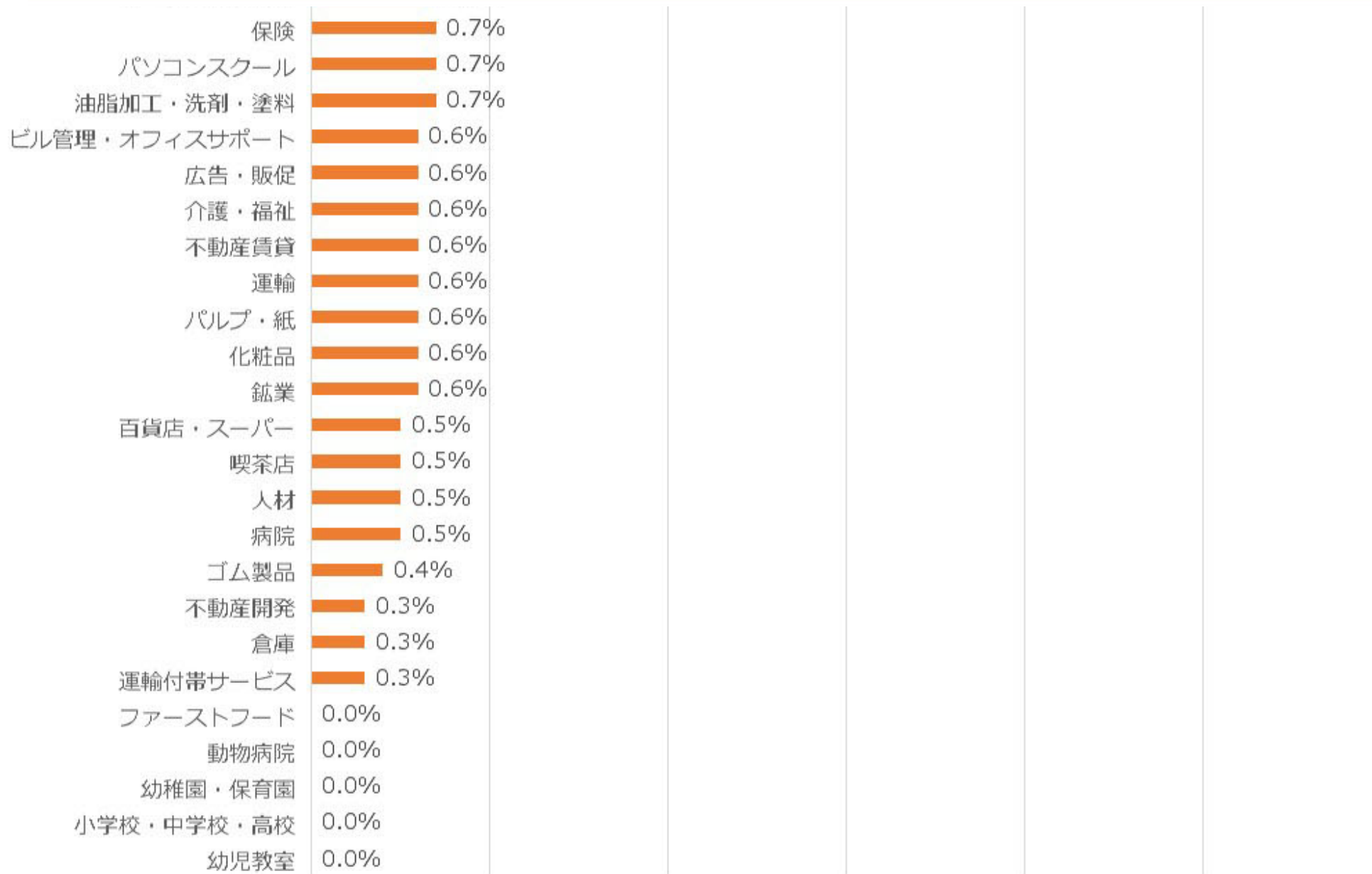


# 2018年2月企業メールのなりすまし対策調査 (DMARC)

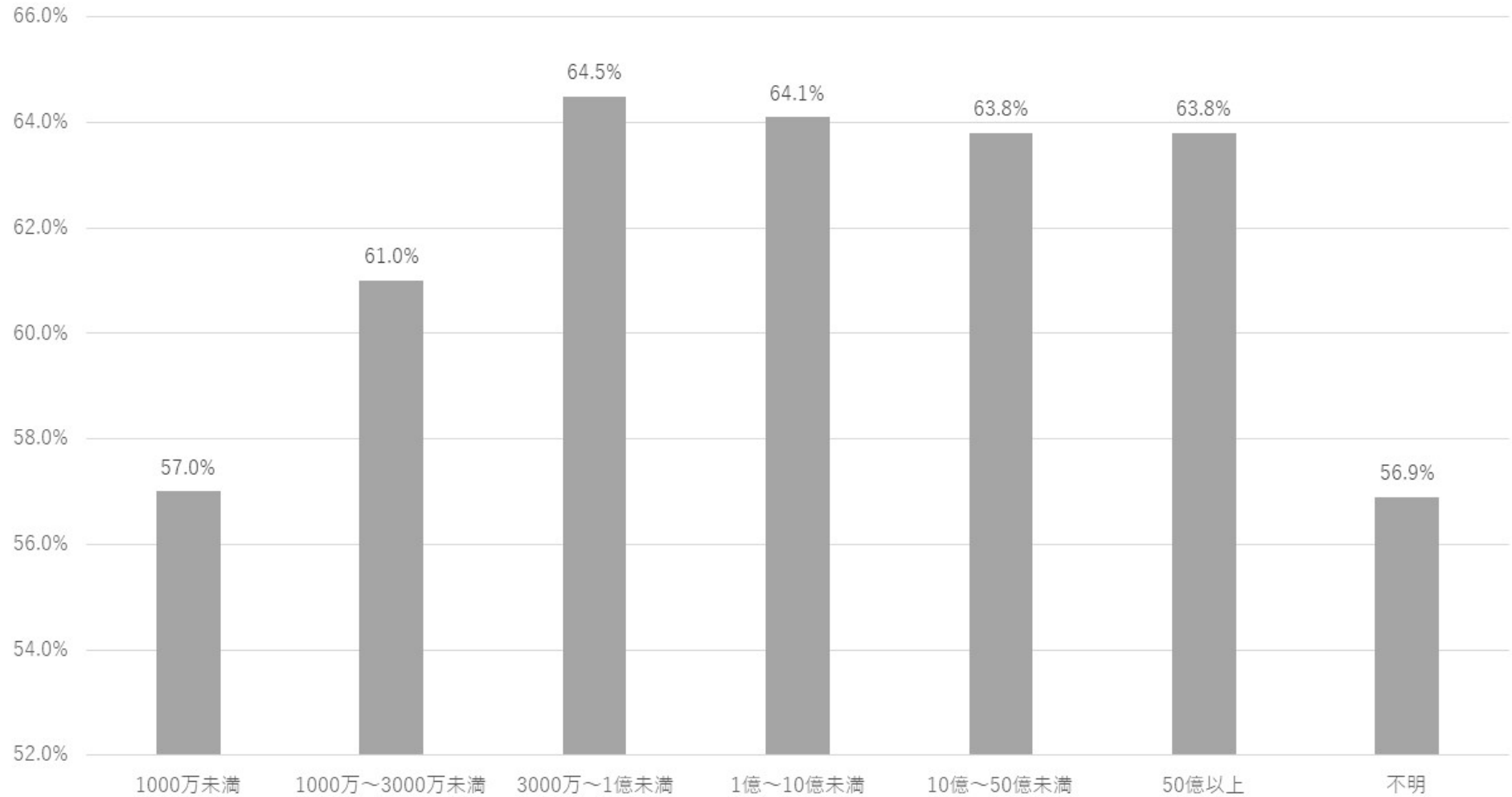


[https://itc.jipdec.or.jp/anti\\_abuse\\_mail/2018.html](https://itc.jipdec.or.jp/anti_abuse_mail/2018.html)

# 2018年2月企業メールのなりすまし対策調査 (DMARC)



## 資本金別SPF設定状況





## 売上高別SPF設定状況

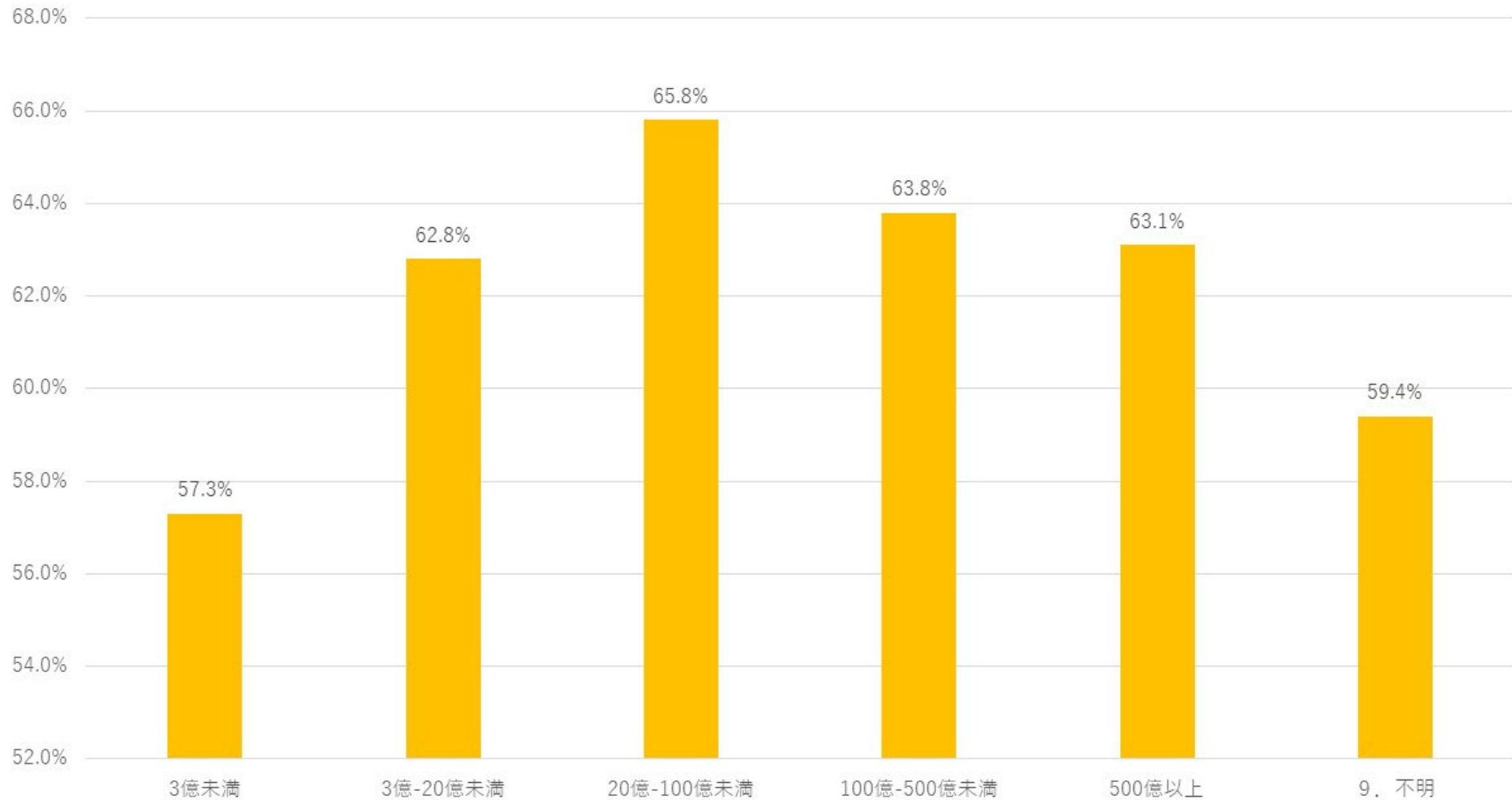
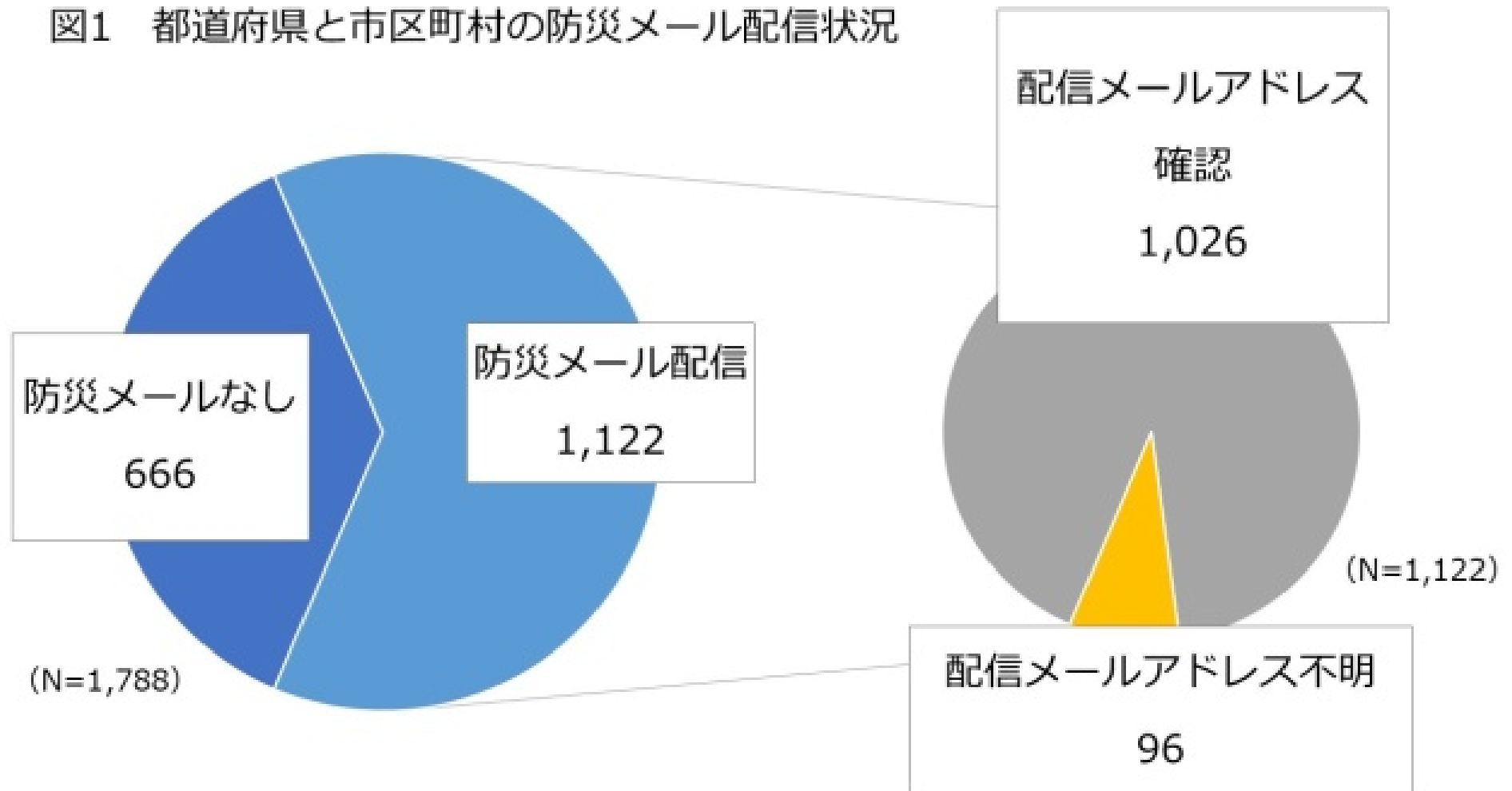
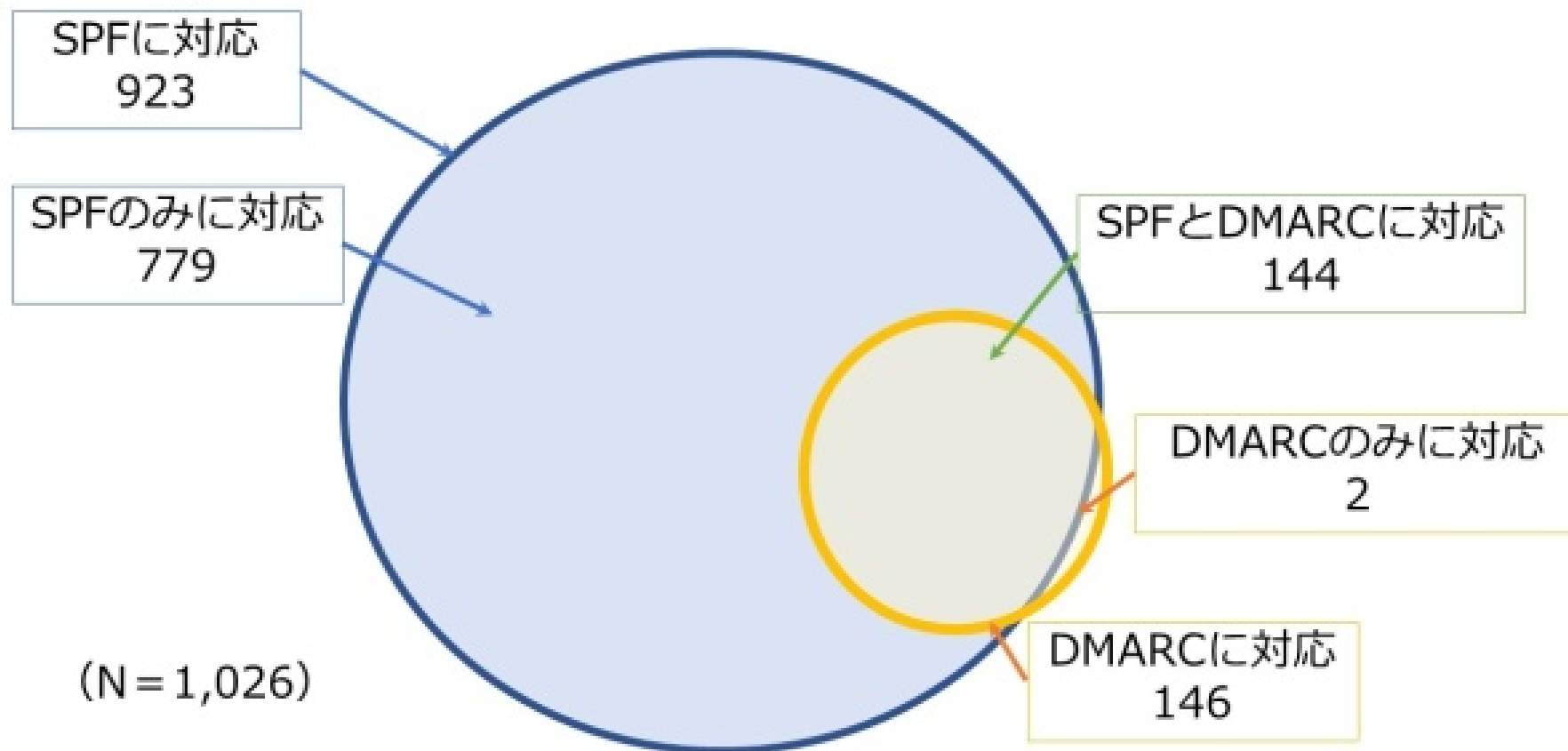


図1 都道府県と市区町村の防災メール配信状況



# 2020年10月 自治体防災メールのなりすまし対策調査

図2 防災メールのSPFとDMARCの設定状況



防災メールの発信元メールアドレスを確認できた1,026自治体のうち SPFに対応していたのが923自治体（90.0%）で、 DMARCに対応していたのが146自治体（14.2%） SPFとDMARCを両方とも設定していたのは144自治体（14.0%）のみ

# 2021年12月 省庁メルマガの調査

**財務省** 国有財産物件情報、近畿財務局 など  
**総務省** 関東総合通信局、統計局 など  
**環境省** 環境再生プラザ、炭素市場マーケット など  
**文科省** 外国人学校、小中教育 など  
**資源エネルギー庁**  
**経済産業省** 関東経済産業局 医療機器産業、中部METI など  
**特許庁**  
**厚労省** 感染症エクспレス、働き方休み方改善 など  
**農水省**  
**国土交通省** 運輸安全、事業用自動車安全通信 など  
**首相官邸**  
**防衛省** 本省、自衛隊山口地方協力本部  
**内閣府** マイナンバー、男女共同参画、食品安全委員会 など  
**人事院**  
**外務省** ODA、国際情勢、国際機関を目指す方へ など  
**国税庁**  
**公正取引委員会**  
**国立国会図書館**  
**出入国管理庁**  
**中小企業庁**

99件のメルマガ発行を確認  
利用されているメールアドレスは111件

実際に受信確認ができたので調査した件数 **72件**

# 省庁メルマガのなりすまし対策調査結果

表1 なりすまし対策の対応状況（多い順）

S/MIME	SPF	DKIM	DMARC	該当数	割合
×	○	○	×	30	41.7%
×	○	×	×	21	29.2%
○	○	×	×	12	16.7%
×	○	○	○	6	8.3%
×	○	×	○	1	1.4%
×	×	○	×	1	1.4%
×	×	×	×	1	1.4%

<https://www.jipdec.or.jp/topics/news/20211221.html>

# 省庁メルマガのなりすまし対策調査結果

## S/MIME以外（SPF,DKIM,DMARC） pass

首相官邸

人事院 国家公務員試験採用情報

総務省 関東総合通信局

国土交通省 新着調達情報

事業用自動車安全通信

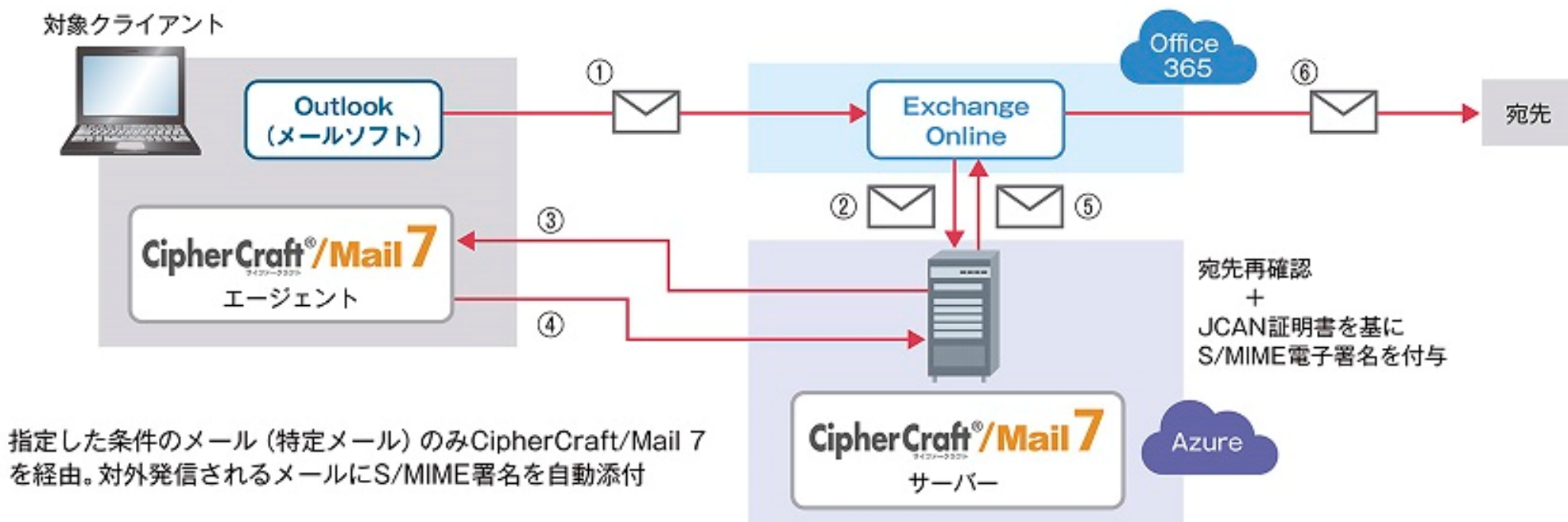
九州運輸局

## SPFの設定がない、または誤り

メルマガ	SPF	DKIM	DMARC
〇〇省 新着情報	none	pass	bestguesspass
〇〇〇〇省 調達情報	paermerror	none	fail

# JIPDECもS/MIMEを利用しています

CCMailサーバ側に全社員のクライアント証明書を保存し、JIPDEC職員から発信されるメールすべてに自動的にS/MIME電子署名が付されている



誤送信防止機能があり、宛先、本文、添付ファイル確認が求められる



メール誤送信防止導入事例より

<https://www.ciphercraft.jp/mail/usecase/jipdec/>